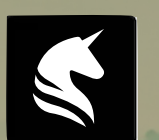
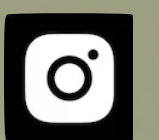




L'OUTPLACEMENT

OUTPLACEMENT HUMANISÉ & STRATÉGIQUE

DANS UN MONDE
DU TRAVAIL
EN PLEINE TRANSFORMATION



suivez-nous

01 NOS CONVICTIONS

Nous sommes à un tournant. L'intelligence artificielle, la digitalisation et les restructurations massives redessinent fortement le marché du travail. Des milliers de collaborateurs – **en particulier les 50-65 ans**, souvent issus de métiers administratifs, de support ou de middle management – voient leur emploi disparaître. Replacer ces profils dans des postes similaires n'a plus aucun sens : ils risqueraient d'être à nouveau exposés à un licenciement.

Former ces collaborateurs au digital est parfois possible, mais pour une partie d'entre eux, cette montée en compétences techniques est illusoire ou insuffisante. La réalité est que, sans accompagnement fin, beaucoup se retrouveront marginalisés, sous-payés ou exclus du marché.

Chez **MALICORNE CONSEIL**, nous proposons un **outplacement humanisé et stratégique**, pensé comme une réponse chirurgicale à cette tension. Nous aidons les collaborateurs à **se repositionner sur des métiers porteurs**, qui font sens pour eux et qui leur garantissent une place juste et reconnue dans la société. Nous ne nous contentons pas de "retrouver un emploi" : nous construisons avec eux une trajectoire viable, cohérente avec la réalité du marché, et valorisée à sa juste valeur.

Avec 100 % de satisfaction et des témoignages vidéo nombreux et authentiques, nous avons déjà fait nos preuves. Notre promesse est simple : transformer une sortie contrainte en un véritable **projet d'avenir solide** – pour les collaborateurs comme pour les entreprises.



02 UN MARCHÉ DU TRAVAIL EN RUPTURE

Le marché du travail vit une rupture :

- L'IA, l'automatisation et la digitalisation suppriment ou transforment des milliers de métiers.
- Les restructurations s'accélèrent, particulièrement dans les fonctions administratives, support et middle management.
- Les collaborateurs les plus exposés sont les 50-65 ans : expérimentés, mais souvent éloignés des compétences digitales, occupant des postes en déclin.

LES LIMITES DE L'OUTPLACEMENT CLASSIQUE

- Les méthodes « d'hier » permettent un repositionnement rapide mais qui risque d'être fragile demain.
- L'accent est souvent mis sur le CV, LinkedIn, les entretiens — sans traiter les enjeux profonds.
- Les méthodes « classiques » sont adaptées aux métiers encore porteurs, mais insuffisantes pour les profils menacés.

Conclusion : un accompagnement standard ne suffit plus. Il faut une réponse chirurgicale et sur-mesure.

NOTRE RÉPONSE : UN OUTPLACEMENT HUMANISÉ & STRATÉGIQUE

Chez **MALICORNE CONSEIL**, nous transformons la contrainte en une opportunité durable. Nous proposons un outplacement humanisé et stratégique, **conçu spécifiquement pour les profils à risque.**



03 CE QUI NOUS DIFFÉRENCIE

1. EXPERTISE PSYCHOLOGIQUE ET COACHING

Nous savons gérer la résistance au changement et aider les collaborateurs à dépasser peurs et blocages.

2. RECONVERSION STRATÉGIQUE

Nous orientons vers des métiers d'avenir, porteurs et rémunérateurs, réalistes compte tenu du marché.

3. FORMATION ADAPTÉE À LA DIGITALISATION / IA

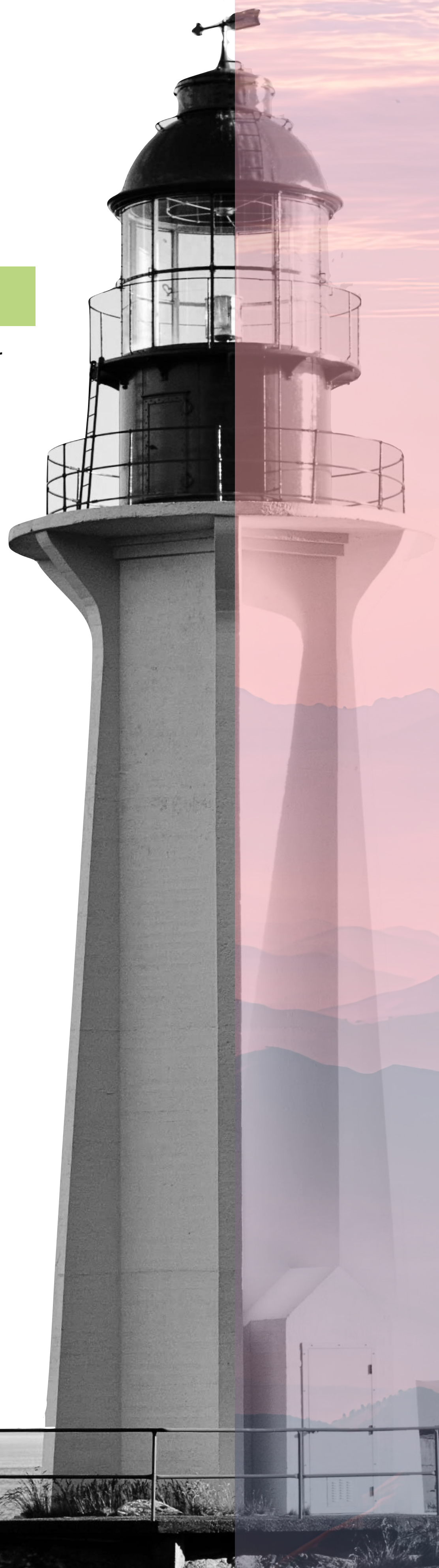
Grâce à nos partenariats avec des écoles, nous sécurisons une montée en compétences progressive, accessible même aux non-digital natives.

4. MODULE DE PACIFICATION

Unique sur le marché, il permet de transformer un départ conflictuel en sortie gagnant-gagnant, bénéfique pour l'entreprise et le collaborateur.

5. EXPÉRIENCE ET PREUVES

- Bilan de compétences adapté et éprouvé dans le cadre de l'outplacement
- méthode ICS canadienne adaptée à la reconversion sous contrainte
- 100 % de satisfaction sur l'issue du repositionnement.



04 NOTRE MÉTHODOLOGIE

PHASE	OBJECTIF	CONTENU CLÉ & OUTILS
1. Diagnostic	Identifier le contexte professionnel, personnel, psychologique, les forces, les freins et les aspirations.	<ul style="list-style-type: none">• Analyse de la demande• Analyse systémique stratégique• Bilan de compétences• Analyse de l'impact IA
2. Réflexion stratégique	Élaborer un projet inspirant avec des options viables adaptées au marché	<ul style="list-style-type: none">• Approche Implicit Career Search™• Conseil stratégique de nos experts du monde du travail et Consultants en executive search
3. Construction du projet	Élaborer un plan réaliste et motivant	<ul style="list-style-type: none">• Plan de formations ciblées, incluant ou non des formations IA/digitales• Coaching et/ou conseil opérationnel• Aide à la création d'entreprise : stratégique et administrative
4. Transition	Entrer dans le nouveau métier avec confiance	<ul style="list-style-type: none">• Coaching sur la posture, confiance & légitimité, coaching de prise de poste• Thérapies brèves, gestion des burn-out et épuisements professionnels• Approches narratives reconstructives• Formations soft skills adaptées• Réseau et outils candidature adaptés
5. Pacification	Sortie gagnant-gagnant	Médiation, gestion émotionnelle, clôture positive du parcours en entreprise
6. Suivi	Sécuriser la réussite	Suivi à 6 mois, ajustements, consolidation de la nouvelle trajectoire, recommandations d'aide dans le cas de déménagement ou ré-organisations familiales, recommandations d'accompagnement des aidants / conjoints.

05 RÉSULTATS ET IMPACT

NOS PREUVES :

- **100%** de satisfaction des participants.
- **Plus de 80 témoignages vidéos**



VALEUR AJOUTÉE POUR L'ENTREPRISE

- Contribution pro-active au devenir et à la sécurisation des ex-collaborateurs.
- Sortie apaisée grâce au module de pacification.
- **Marque employeur** en phase avec les valeurs de responsabilité et d'humanité.
- Investissement utile : un collaborateur repositionné de manière durable et valorisée.

POSITIONNEMENT PAR RAPPORT AUX AUTRES ACTEURS

- Nous traitons les **causes profondes** (blocages psychologiques, perte de sens).
- Nous proposons une **reconversion chirurgicale** plutôt qu'un simple repositionnement.
- Nous garantissons une **sortie apaisée** grâce à un module exclusif de pacification.
- Nous combinons **sécurité (bilan légal)** et **innovation (méthode ICS, digitalisation adaptée)**.



06 MODALITÉS ET DÉLAIS D'ACCÈS

Toute demande de prestation s'accompagne de la transmission d'un devis détaillé, précisant le montant (HT et TTC) de la prestation.

La prestation, après acceptation du devis et signature du contrat, peut démarrer en respectant un délai minimum de 14 jours calendaires.

En fonction des besoins du bénéficiaire, les prestations durent 4 à 6 mois dans le cas d'un reposiitonnement rapide et 6 à 12 mois dans le cas d'un changement important.

TARIFS

Nos prestations s'adaptent au profil et aux besoins du bénéficiaire. Les tarifs sont ainsi adaptés selon le niveau de responsabilité, la durée de l'accompagnement, le degré de transformation de la trajectoire et le contenu **sur-mesure**. À titre estimatif :

ACCOMPAGNEMENT STANDARD / CADRE	8 500	€ HT
---------------------------------	-------	------

ACCOMPAGNEMENT AVANCÉ / MANAGER	12 000	€ HT
---------------------------------	--------	------

ACCOMPAGNEMENT COMPLEXE / DIRIGEANT	18 000	€ HT
-------------------------------------	--------	------

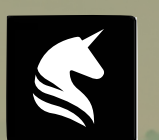
NOUS OFFRONS
UNE SOLUTION D'AVENIR,
LUCIDE SUR LES RISQUES
ET AMBITIEUSE DANS LES
TRAJECTOIRES.



L'OUTPLACEMENT

NOUS CONTACTER

Marilyne Dubuisson,
directrice commerciale
marilyne.dubuisson@malicorne-conseil.fr
06 17 34 56 06



suivez-nous